

ARTROMOT® ACTIVE-K

CPM · CAM · Koordination




ARTROMOT® ACTIVE-K CPM, CAM und Koordination

Maximale Stabilisierung
sorgt für sichere Führung
des Beines von Fuß bis
Oberschenkel

Intuitives Bedienkonzept
mit interaktivem
Handcontroller-Display





Maximale Sicherheit
durch kontrollierte,
spezifische Bewegungen

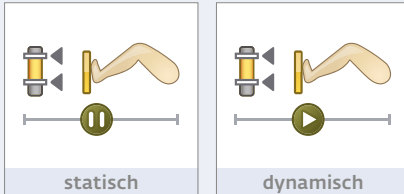
Neueste Sensortechnik
misst ausgeübte Kraft



Hohe Standfestigkeit
durch ausklappbare
Fixierflügel und Gurt-
system (optional)

Koordinations-Programme basierend auf Physiotherapie-Protokollen

Kraft halten statisch oder dynamisch



Ermöglichen ein isometrisches oder begrenzt isokinetisches Training:

- Patient muss in regelmäßigen Abständen zufallsgenerierte Kraft in oder gegen aktuelle Laufrichtung halten

Winkel finden passiv oder aktiv



Zur Steigerung der Wahrnehmung der aktuellen Kniewinkel-Position:

- orientiert sich am Winkelreproduktionstest

Freies Training



Zusätzliche Funktionen für das aktive Training:

- ohne Winkelimitation, aber gegen bzw. mit einer eingestellten Kraft

Voreingestellte Therapie-Programme für die häufigsten Indikationen

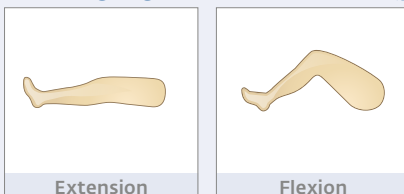
1. Programm auswählen



Vorprogrammierte Behandlungsabläufe ermöglichen eine einfache Anwendung:

- jedes Therapie-Programm ist in 6 Stufen aufgebaut
- eine Stufe entspricht etwa einer Woche Therapie
- jede Stufe dauert 40 Minuten
- Programm läuft automatisch mit zunehmender Aktivitätsrate (Stufe 1 = 100 % passiv, Stufe 6 = 1 % passiv)
- ab Stufe 3 und 4 wird das Bewegungsausmaß automatisch eingestellt

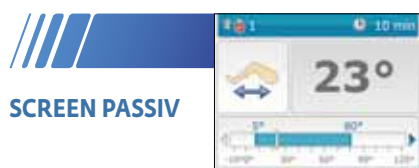
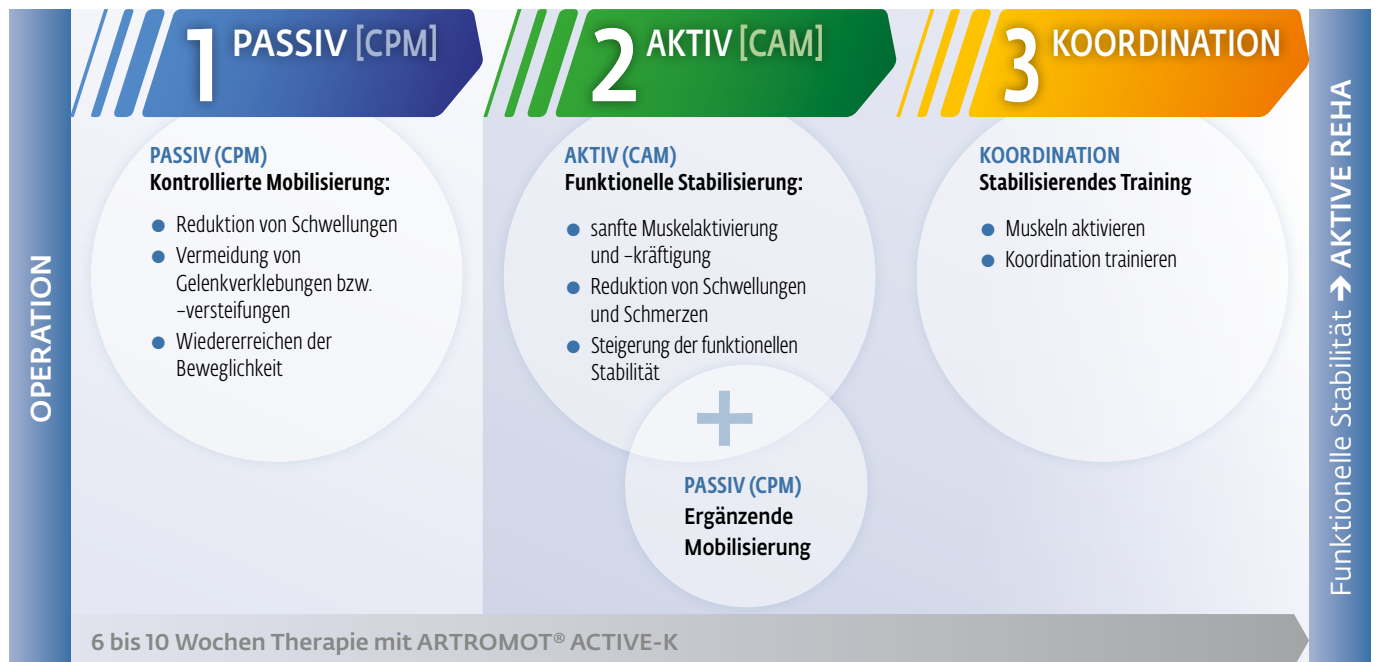
2. Bewegungsausmaß einstellen (passiv)



3. Anwendungsstufe auswählen

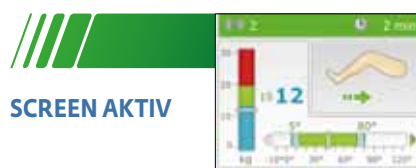


3 Therapiebausteine in einem Gerät



SCREEN PASSIV

Passive Bewegung (CPM) des operierten Gelenkes innerhalb des eingestellten Bewegungsausmaßes in Extension und Flexion.

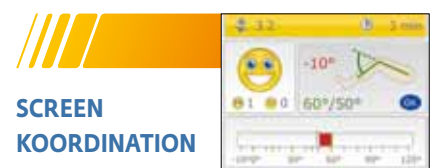


SCREEN AKTIV

Aktives (CAM) konzentrisches und/oder exzentrisches Üben des Patienten. Einstellbare Werte:

- Bewegungsausmaß
- Bereich des aktiven Übens (maximal 0° bis 90°)
- konzentrisches/exzentrisches Üben (separat für jede Bewegungsrichtung)
- Krafthöhe von 0 kg (passiv) bis maximal 30 kg (separat für jede Bewegungsrichtung)

Ein Feedback an den Patienten erfolgt interaktiv auf dem Display und mittels LED-Anzeige an der Drehachse der Schiene. Die Bewegung erfolgt nur, wenn die eingestellte Kraft geleistet wird.



SCREEN KOORDINATION

Verschiedene **Koordinationsprogramme** stehen zur Verfügung, die in Anlehnung an bestehende Physiotherapie-Protokolle (wie den Winkelreproduktionstest) entwickelt wurden.

ARTROMOT® ACTIVE-K

ist die einzige Bewegungsschiene, welche die drei postoperativen Behandlungsziele Mobilisation, Steigerung der funktionellen Stabilität (sanfte, geführte Kräftigung) und Wiederherstellung der Koordinationsfähigkeit kombiniert. Die Überbrückungszeit zwischen passiver und aktiver Rehabilitation wird aufgehoben.

Arzt, Physiotherapeut und Patient profitieren gleichermaßen von diesem neuen, verbesserten Qualitätsniveau in der postoperativen Versorgung.

Die Behandlung kann individuell und spezifisch auf den Therapiefortschritt und die Beweglichkeit des Patienten angepasst werden. Für den Patienten bedeutet ARTROMOT® ACTIVE-K maximale Sicherheit während der Behandlung und eine kürzere Rehabilitationsdauer.

Technische Daten

Bewegungsumfang:							
Extension/Flexion „Knie“	10° / 0° / 120°						
Extension/Flexion „Hüfte“	0° / 7° / 115°						
Funktionen:							
Betriebsart „Passiv“	Einstellbare Parameter: Extension/Flexion passiv oder aktiv einstellen, Therapiezeit, Geschwindigkeit, Lastumkehr (Sicherheits-/Spasmenschaltung), Aufwärmprogramm, Pause Extension und/oder Flexion, Muskelstimulation						
Betriebsart „Aktiv“	Einstellbare Kräfte sind, jeweils Extension oder Flexion getrennt: <table border="1"> <tr> <td>0 kg =</td><td>passiver Betrieb in Richtung Extension/Flexion</td></tr> <tr> <td>1 – 30 kg =</td><td>Einstellung der Kraft, die der Patient aktiv drücken muss, damit die Schiene in die Extension oder Flexion fährt.</td></tr> <tr> <td>-1 – -30 kg =</td><td>Einstellung der Kraft, die der Patient aktiv ziehen muss, damit die Schiene in die Extension fährt.</td></tr> </table> Einstellbare Parameter: Extension/Flexion passiv oder aktiv einstellen, Therapiezeit, Geschwindigkeit, Lastumkehr (Sicherheits-/Spasmenschaltung), Aufwärmprogramm, Pause Extension und/oder Flexion, Kraft Extension, Kraft Flexion, Aktive Zone (max. 0°/0°/90°)	0 kg =	passiver Betrieb in Richtung Extension/Flexion	1 – 30 kg =	Einstellung der Kraft, die der Patient aktiv drücken muss, damit die Schiene in die Extension oder Flexion fährt.	-1 – -30 kg =	Einstellung der Kraft, die der Patient aktiv ziehen muss, damit die Schiene in die Extension fährt.
0 kg =	passiver Betrieb in Richtung Extension/Flexion						
1 – 30 kg =	Einstellung der Kraft, die der Patient aktiv drücken muss, damit die Schiene in die Extension oder Flexion fährt.						
-1 – -30 kg =	Einstellung der Kraft, die der Patient aktiv ziehen muss, damit die Schiene in die Extension fährt.						
Betriebsart „Koordination“	In der Betriebsart Koordination stehen fünf verschiedene Programme zur Steigerung der Koordinationsfähigkeit zur Verfügung. <table border="1"> <tr> <td>Kraft halten statisch/dynamisch</td><td>Einstellbare Parameter: Extension/Flexion passiv oder aktiv einstellen, Therapiezeit, Geschwindigkeit, Lastumkehr (Sicherheits-/Spasmenschaltung), Aufwärmprogramm, Pause Extension und/oder Flexion, Kraftbereich Extension, Kraftbereich Flexion, Aktive-Zone (max. 0°/0°/90°)</td></tr> <tr> <td>Winkel finden aktiv/passiv</td><td>Einstellbare Parameter: Extension/Flexion passiv oder aktiv einstellen, Therapiezeit, Geschwindigkeit (passiv), Lastumkehr (Sicherheits-/Spasmenschaltung, passiv), Aufwärmprogramm, Kraft Extension (aktiv), Kraft Flexion (aktiv)</td></tr> <tr> <td>Freies Training</td><td>Einstellbare Parameter: Therapiezeit, Kraft Extension, Kraft Flexion</td></tr> </table>	Kraft halten statisch/dynamisch	Einstellbare Parameter: Extension/Flexion passiv oder aktiv einstellen, Therapiezeit, Geschwindigkeit, Lastumkehr (Sicherheits-/Spasmenschaltung), Aufwärmprogramm, Pause Extension und/oder Flexion, Kraftbereich Extension, Kraftbereich Flexion, Aktive-Zone (max. 0°/0°/90°)	Winkel finden aktiv/passiv	Einstellbare Parameter: Extension/Flexion passiv oder aktiv einstellen, Therapiezeit, Geschwindigkeit (passiv), Lastumkehr (Sicherheits-/Spasmenschaltung, passiv), Aufwärmprogramm, Kraft Extension (aktiv), Kraft Flexion (aktiv)	Freies Training	Einstellbare Parameter: Therapiezeit, Kraft Extension, Kraft Flexion
Kraft halten statisch/dynamisch	Einstellbare Parameter: Extension/Flexion passiv oder aktiv einstellen, Therapiezeit, Geschwindigkeit, Lastumkehr (Sicherheits-/Spasmenschaltung), Aufwärmprogramm, Pause Extension und/oder Flexion, Kraftbereich Extension, Kraftbereich Flexion, Aktive-Zone (max. 0°/0°/90°)						
Winkel finden aktiv/passiv	Einstellbare Parameter: Extension/Flexion passiv oder aktiv einstellen, Therapiezeit, Geschwindigkeit (passiv), Lastumkehr (Sicherheits-/Spasmenschaltung, passiv), Aufwärmprogramm, Kraft Extension (aktiv), Kraft Flexion (aktiv)						
Freies Training	Einstellbare Parameter: Therapiezeit, Kraft Extension, Kraft Flexion						
Spezialfunktionen:							
Therapiepläne	Zur Rehabilitation nach: <ul style="list-style-type: none"> – Kreuzbandruptur – Knorpelschäden – Prothesenimplantation Jeder Therapieplan ist in 6 Stufen, progressiv dem Therapieverlauf folgend von passiv zu aktiv und Koordination, aufgebaut. Die Therapiedauer einer Anwendung (Stufe) ist jeweils 40 Minuten. Einstellbare Parameter je Therapieplan: Bewegungsausmaß Extension/Flexion passiv, Stufe 1 bis 6						
Tastensperre	verhindert ein versehentliches Verstellen der Behandlungsparameter						
Therapiedokumentation	dokumentiert den Verlauf der gesamten Behandlung						
Neuer Patient	zur Grundeinstellung bei neuen Patienten						
Patienten-Chipkarte	zur Speicherung der individuellen Behandlungsparameter						
Einstellungsmenü	ermöglicht Spezialeinstellungen wie z.B.: Sprachauswahl, Transporteinstellung						
Maße:							
Patientengrößen:	ca. 135 bis 205 cm						
Abmessungen Produkt (L/B/H)	96 x 38 x max. 57 cm						
Versandmaße (L/B/H)	106 x 42,5 x 42 cm						
Gewicht:							
Bewegungsschiene	17 kg						
Handcontroller	0,5 kg						
Versandgewicht (inkl. Zubehör)	23,5 kg						
Artikelnummern:							
ARTROMOT® ACTIVE-K	80.00.070						
Gurtset ARTROMOT® ACTIVE-K (4 Gurte)	0.0040.100						
Patienten-Chipkarte Protokoll	0.0037.099						
Folienstift für Patienten-Chipkarte	0.0031.006						
Verbindungskabel „Muskelstimulation“	2.0037.024						
Transportwagen	80.00.056						
Transportbox	TK-001						

AIRCAST®

DONJOY®

ORMED®

PROCARE®

Compex®

chattanooga®



DIN EN 13485

ORMED Nr. 018 829-01



ORMED GmbH · Merzhauser Str. 112 · 79100 Freiburg · Deutschland
Tel. +49 761 4566-01 · Fax +49 761 4566-5501
E-Mail: artromot.de@DJOglobal.com · www.DJOglobal.de

Together in Motion™